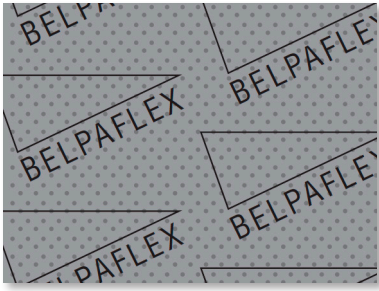


COMPOSICIÓN:

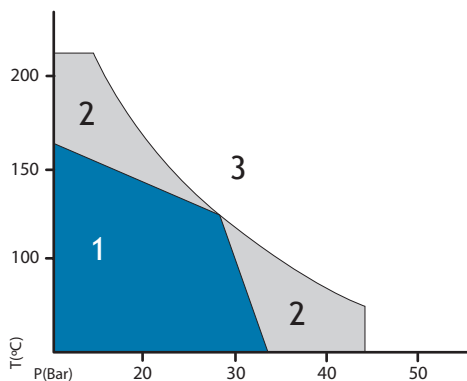


Plancha consistente en dos láminas libres de amianto ensambladas en una lamina de acero perforada. Alta resistencia a temperaturas en juntas de culata y tubos de escape de motores de gasolina y diesel así como buena resistencia a aceites, fuel y fluidos refrigerantes. Material para juntas para la industria de la automoción.

DATOS TÉCNICOS

Formato de la plancha (mm)	520 x 1000
Espesor estándar (mm). Otros bajo demanda	0.8; 1.2; 1.6; 2.0; 3.0
Densidad (+/- 10%)	2.2 g/cm ³
Comprensibilidad ASTM F-36 A	15%
Recuperación elástica ASTM F-36 A	>35%
Incrementos en peso ASTM F-146	
ASTM oil N°3 5h 150°C	<15
ASTM B 5h 150°C	<10
* Propiedades típicas para espesor estándar 2 mm.	

DIAGRAMA DE PRESIÓN - TEMPERATURA



EXPLICACIÓN DEL DIAGAMA P-T:

- 1- Área de uso satisfactorio sin tener que recurrir a una supervisión técnica.
- 2- Área con recomendación técnica necesaria, consulte al departamento técnico de Montero.
- 3- Área no recomendada.

El diagrama P-T ayuda al usuario o ingenier@ que conoce las condiciones de servicio (Presión y temperatura) a elegir el material para juntas apropiado. El diagrama P-T no garantiza el funcionamiento de un material para una aplicación.

Los datos obtenidos en esta hoja técnica sirven como guía para la elección del material adecuado a las diferentes condiciones de trabajo. El buen funcionamiento del material depende en gran medida de las condiciones de operación, instalación y uso sobre las que no tenemos influencia, por lo tanto la GARANTÍA SE LIMITA A LA CALIDAD DE LOS MATERIALES.