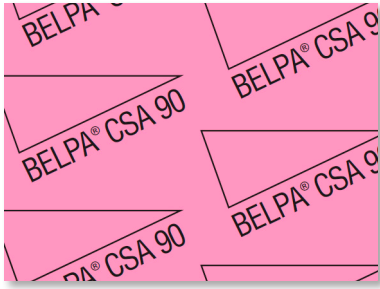


COMPOSICIÓN:



Material comprimido para juntas de altas prestaciones fabricado a base de fibras minerales, aramida y cargas inorgánicas dispersas en una matriz de caucho tipo NBR de alta calidad.

BELPA® CSA 90 es una plancha para juntas de alta resistencia a la compresión, buena resistencia a la tracción y muy baja permeabilidad al gas, excelentes características para la mayoría de servicios industriales, donde la alta exigencia de resistencia a temperatura y presión deben ser combinadas (Grado X: BS 7531).

También disponible con malla de acero y anti-stick. **REF. BELPA CSA 90 MG.**

DATOS TÉCNICOS

Formato de la plancha (mm). Otros bajo demanda	1500 x 1500
Espesor estándar (mm). Otros bajo demanda	0.5; 0.8; 1.0; 1.5; 2.0; 3.0
Densidad (+/-10%)	1.65 g/cm ³
Comprensibilidad ASTM F-36	7% - 15%
Recuperación elástica ASTM F-36	>50%
Resistencia a la tracción transversal ASTM F-152	12 MPa
Permeabilidad al gas DIN 3535/6	<1 cm ³ /min
Incrementos de espesor ASTM F-146	
Inmersión en ASTM oil N°3 5h 150°C	<3%
Inmersión en ASTM fuel B 5h 20°C	<7%
* Propiedades típicas para espesor estándar 2 mm.	

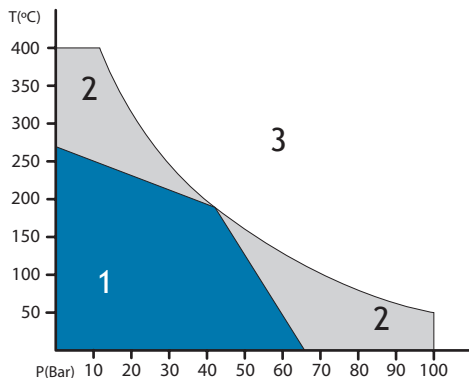
CERTIFICACIONES

DVGW (DIN 3535-6 gas)

DVGW (VP-401 altas temperaturas en gas)

WRAS (BS6920 agua potable)

DIAGRAMA DE PRESIÓN - TEMPERATURA



EXPLICACIÓN DEL DIAGRAMA P-T:

- 1- Área de uso satisfactorio sin tener que recurrir a una supervisión técnica.
- 2- Área con recomendación técnica necesaria, consulte al departamento técnico de Montero.
- 3- Área no recomendada.

El diagrama P-T ayuda al usuario o ingenier@ que conoce las condiciones de servicio (Presión y temperatura) a elegir el material para juntas apropiado. El diagrama P-T no garantiza el funcionamiento de un material para una aplicación.

Los datos obtenidos en esta hoja técnica sirven como guía para la elección del material adecuado a las diferentes condiciones de trabajo. El buen funcionamiento del material depende en gran medida de las condiciones de operación, instalación y uso sobre las que no tenemos influencia, por lo tanto la **GARANTÍA SE LIMITA A LA CALIDAD DE LOS MATERIALES.**